

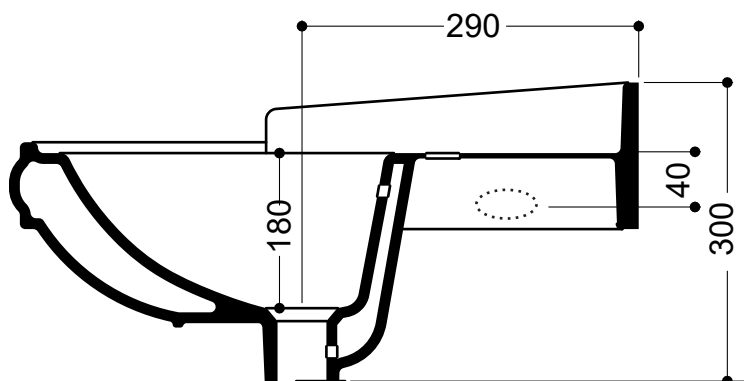
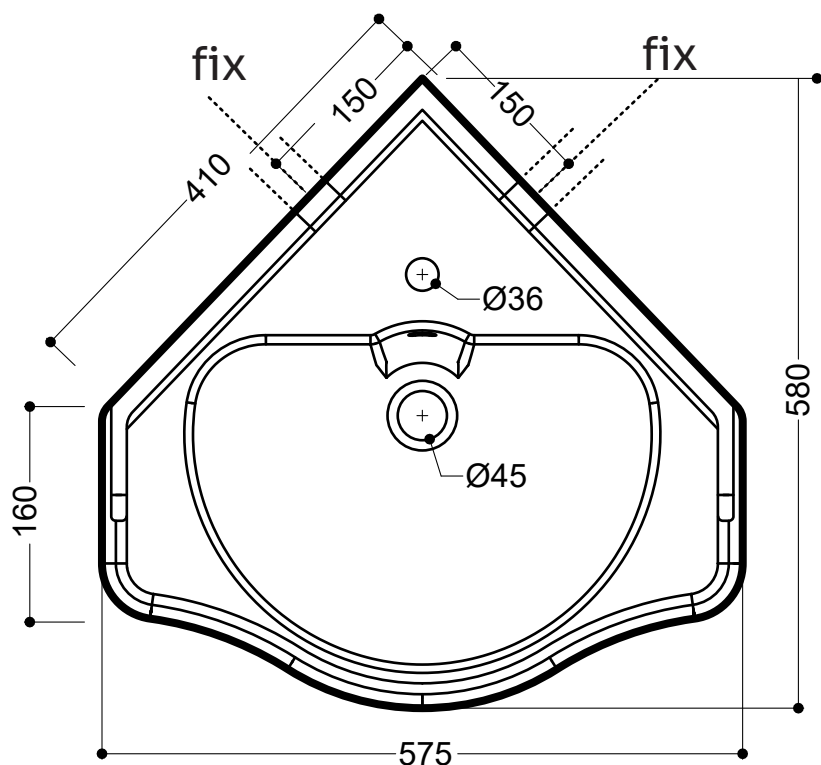
# Retro 57

DK Monteringsvejledning  
EN Installation instruction  
DE Montageanleitung  
SE Monteringsanvisning

Art. No: 20275, 20275BS  
VVS: 633131000, 633131001  
RSK: 7503497

EDITION: 2024-01-23

# LAVABO®

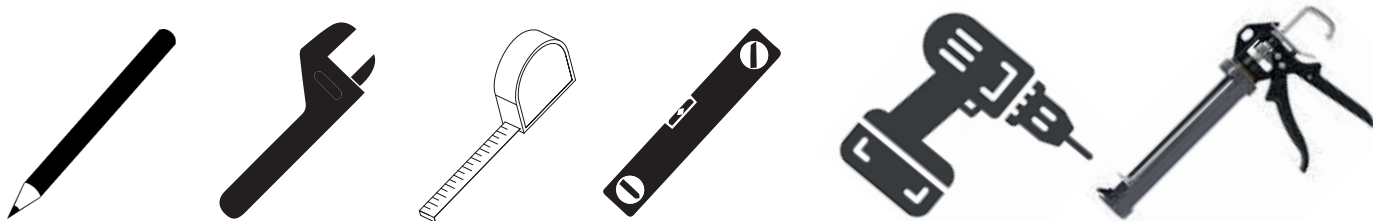


1.

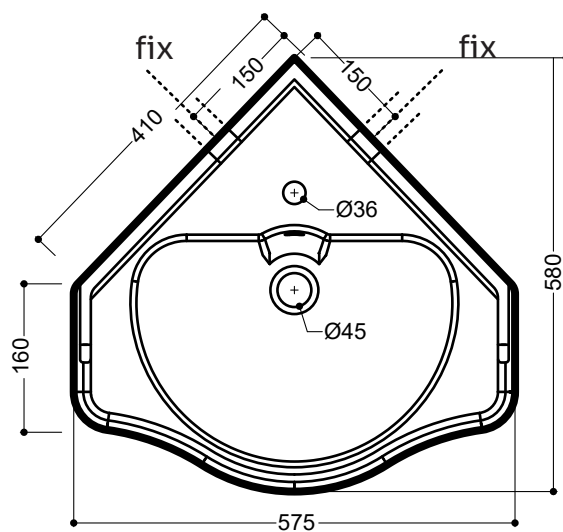
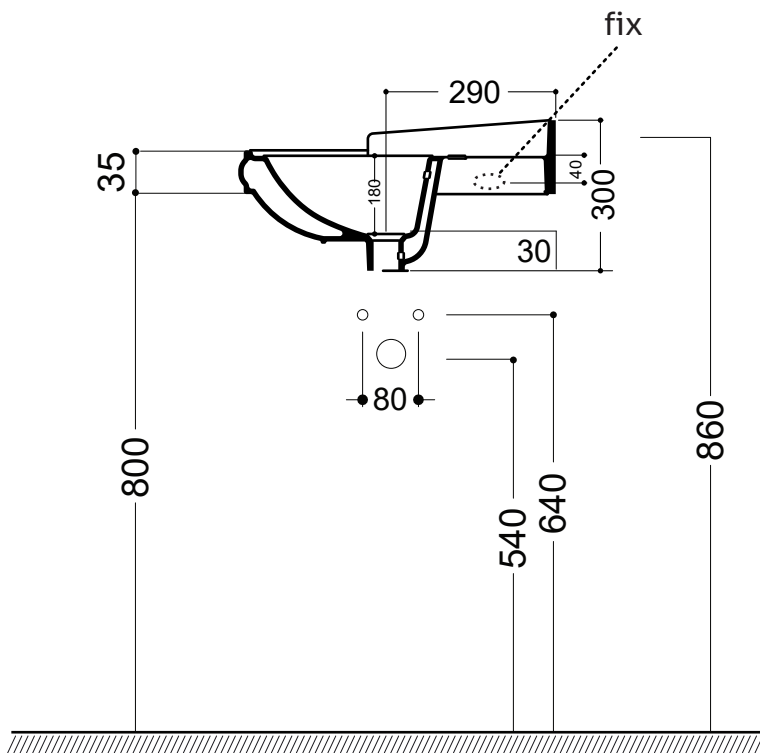


1 x 15525

2.



3.



## DA

- 1 Nødvendigt tilkøb
- 2 Nødvendigt værktøj
- 3 Anbefalet monteringshøjde og placering af monteringshuller (fix).  
OBS: Vasken er håndlavet og der kan derfor forekomme tolerancer i målene.  
Foretag derfor altid kontrol målinger ud fra den leverede vask.

## EN

- 1 Necessary additional purchase
- 2 Necessary tools
- 3 Recommended mounting height and location of mounting holes (fix).  
NOTE: The wash basin is handmade and there may therefore be tolerances in the measurements.  
Therefore, always make control measurements based on the delivered wash basin.

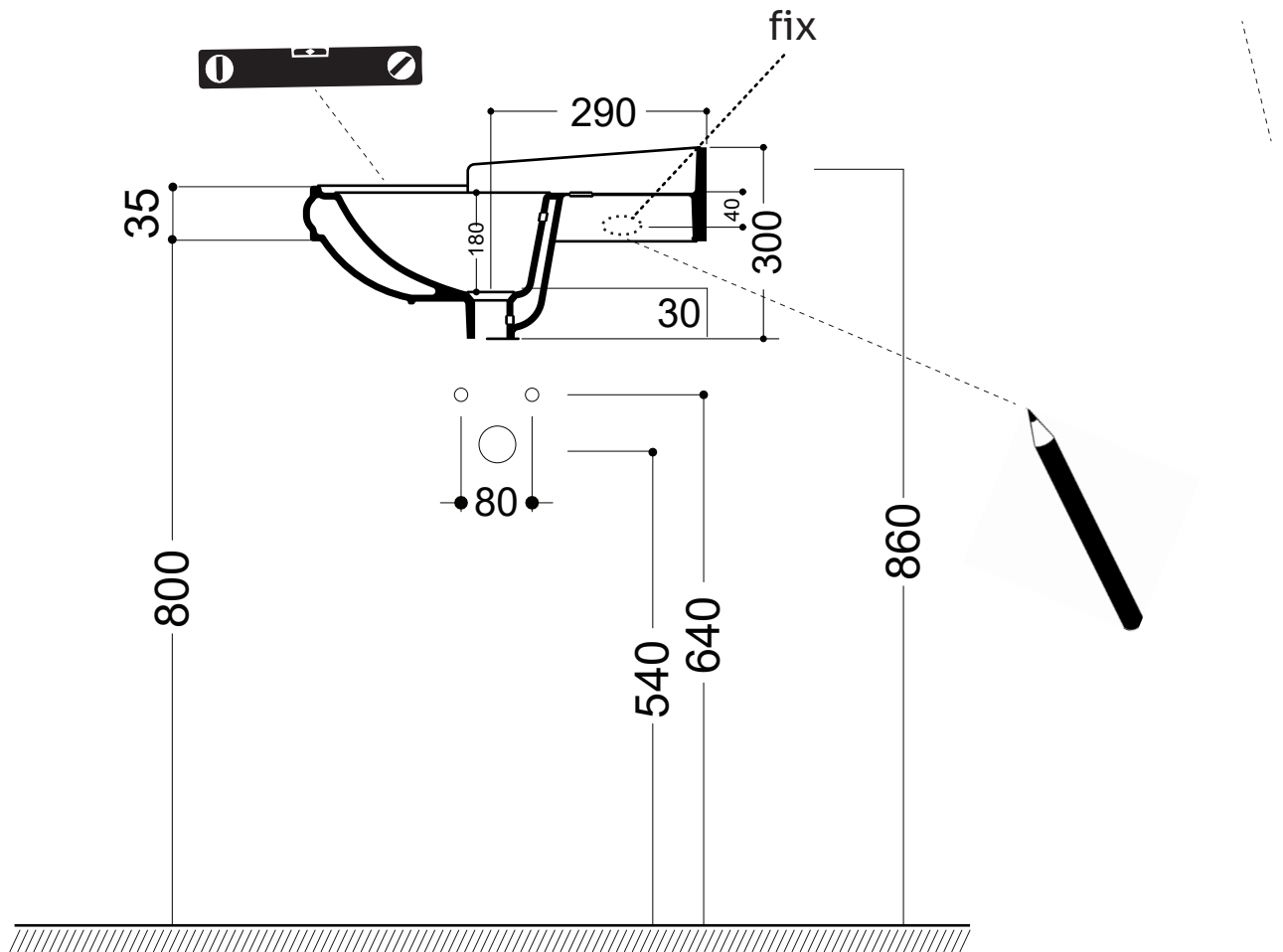
## DE

- 1 Notwendiger Zusatzkauf
- 2 Notwendige Werkzeuge
- 3 Empfohlene Montagehöhe und Lage der Montagelöcher (fix).  
HINWEIS: Das Waschbecken ist handgefertigt und daher kann es zu Toleranzen bei den Maßen kommen.  
Führen Sie daher immer Kontrollmessungen anhand der gelieferten Waschbecken durch.

## SE

- 1 Nödvändigt tilläggsköp
- 2 Nödvändiga verktyg
- 3 Rekommenderad monteringshöjd och placering av monteringshål (fix).  
OBS: Tvättställ är handgjord och det kan därför förekomma toleranser i måtten.  
Gör därför alltid kontrollmätningar utifrån den levererade tvättställ.

4.



DA

- 4 Anvend vaterpas for at sikre, at håndvasken er i vater, og afmærk skruehullernes placeringer.

EN

- 4 Use a spirit level to ensure the wash basin is level and mark the locations of the screw holes.

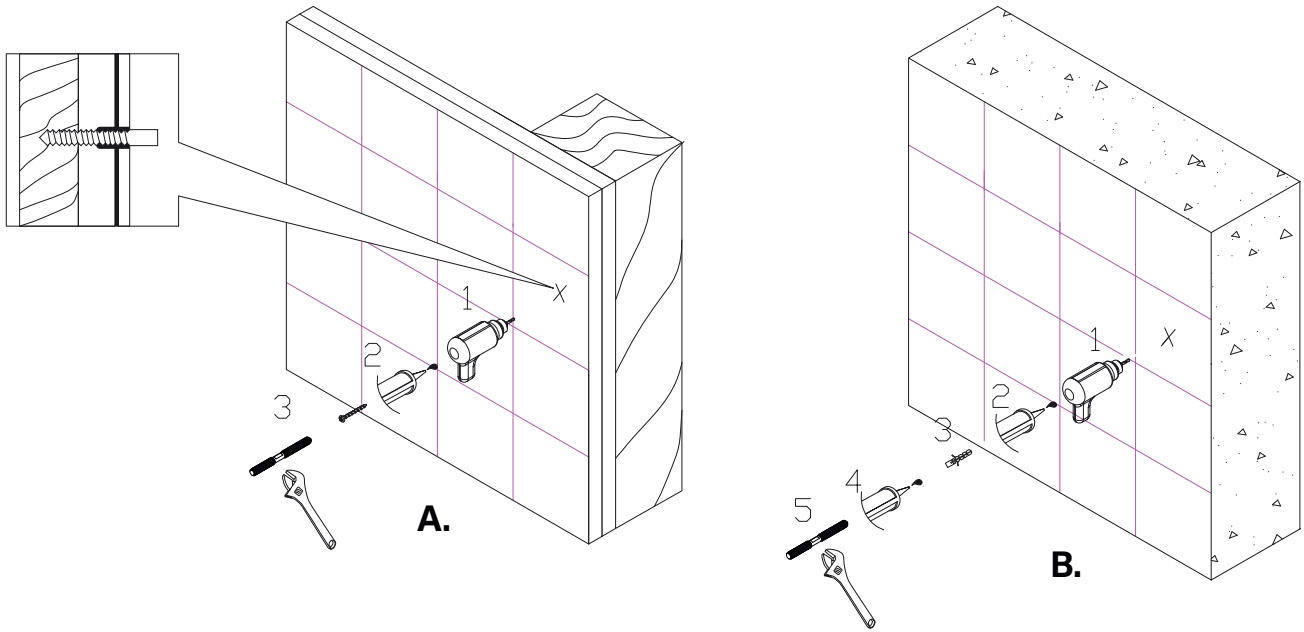
DE

- 4 Stellen Sie mit einer Wasserwaage sicher, dass das Waschbecken eben ist, und markieren Sie die Positionen der Schraubenlöcher.

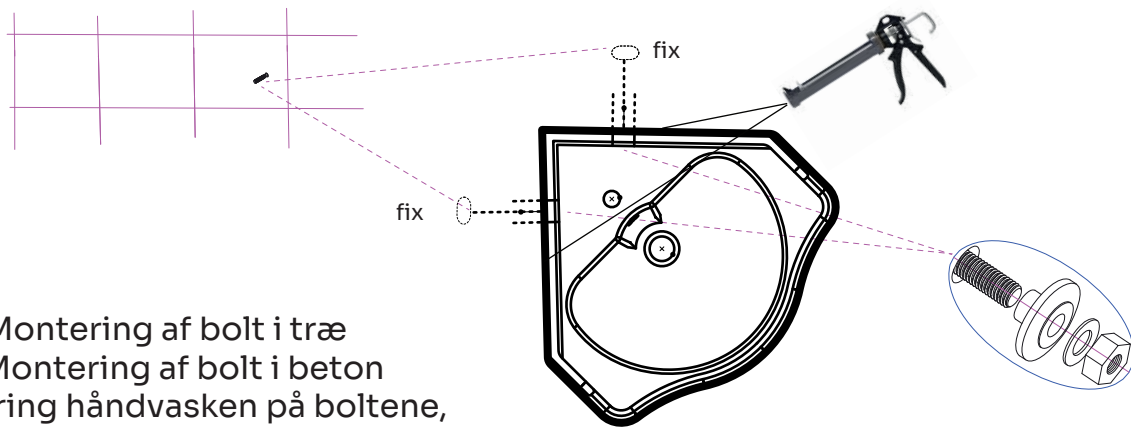
SE

- 4 Använd ett vattenpass för att säkerställa att tvättställen är jämn och markera var skruvhålen finns.

5.



6.



**DA**

5 A = Montering af bolt i træ

B = Montering af bolt i beton

6 Anbring håndvasken på boltene,

monter først plastskiverne og herefter metal spændeskiverne på bolten. Skru møt rikkerne på hver bolt. Afslut med en stribe syrefri sanitetssilikone.

**EN**

5 A = Installation of bolt in wood - B = Installation of bolt in concrete

6 Place the wash basin on the bolts, first fit the plastic washers and then the metal washers on the bolt. Screw the nuts onto each bolt.

Finish with acid-free sanitary silicone.

**DE**

5 A = Einbau des Bolzens in Holz - B = Einbau des Bolzens in Beton

6 Platzieren Sie die Waschbecken auf den Bolzen, montieren Sie zuerst die Kunststoffscheiben und dann die Metallscheiben auf den Bolzen. Schrauben Sie die Muttern auf jede Schraube.

Mit säurefreiem Sanitärsilikon abschließen.

**SE**

5 A = Montering av bult i trä - B = Montering av bult i betong

6 Placera tvättställen på bultarna, montera först plastbrickorna och sedan metallbrickorna på bulten. Skruva muttrarna på varje bult.

Avsluta med syrafritt sanitetssilikon.